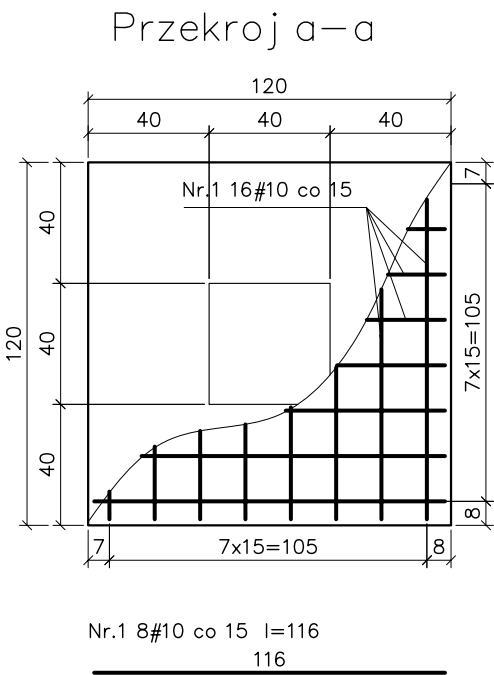
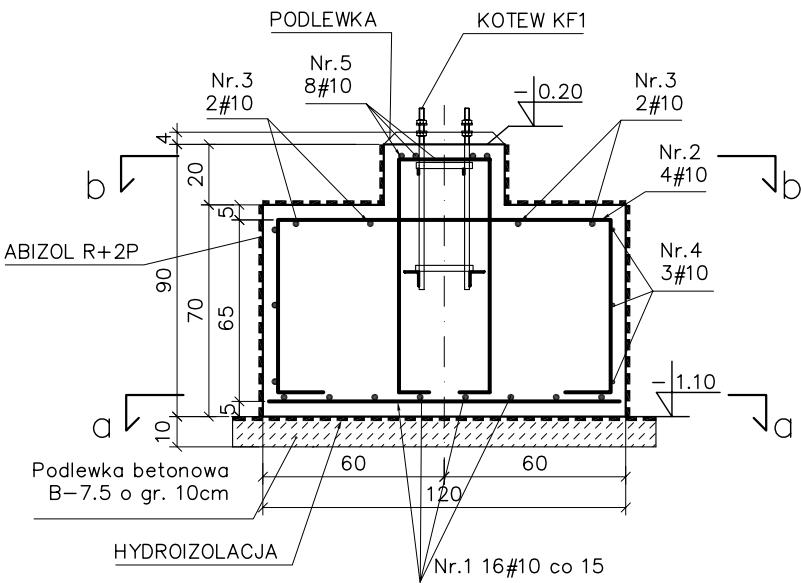
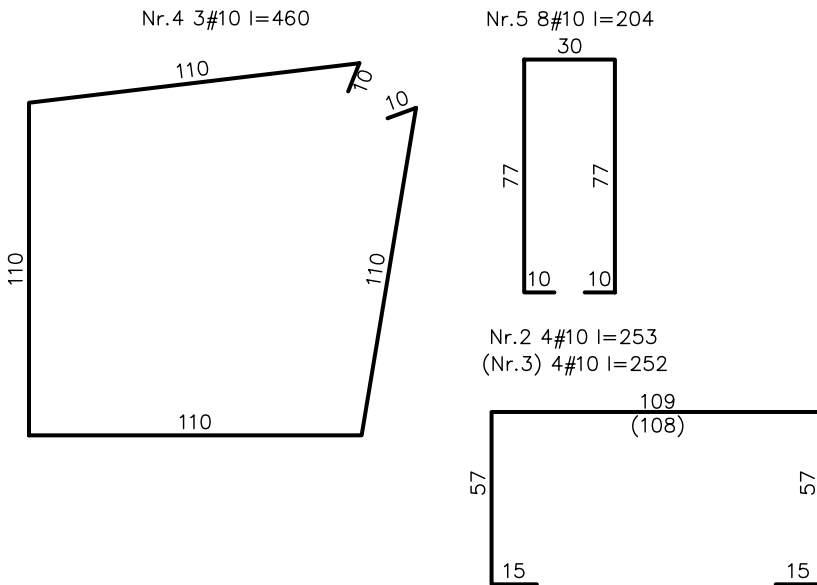
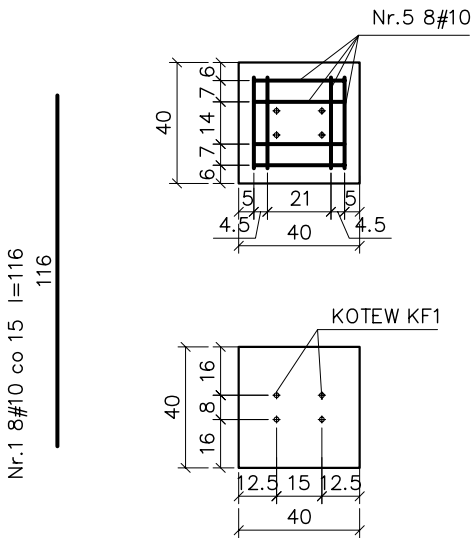


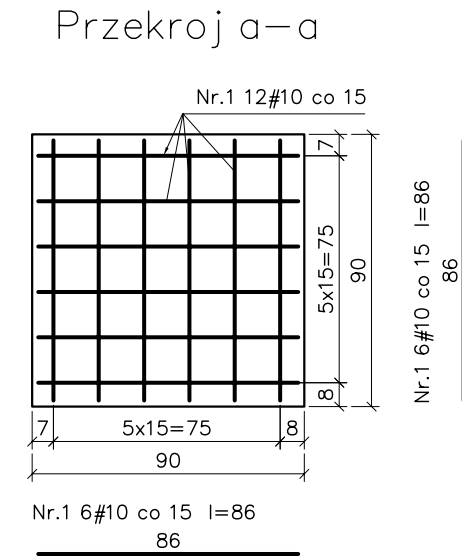
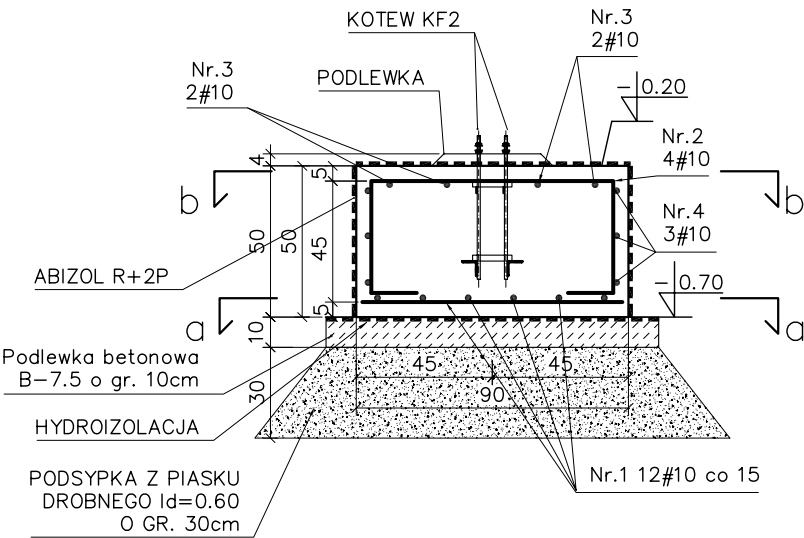
STOPA ZELBETOWA F-1



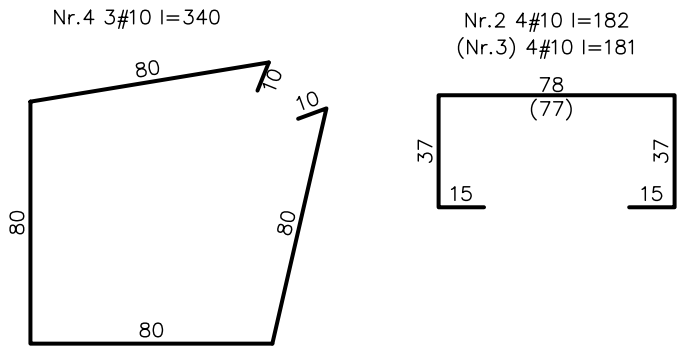
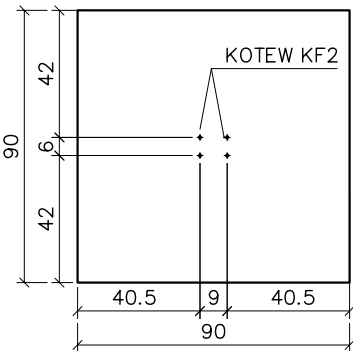
Przekroj b-b



STOPA ZELBETOWA F-2



Przekroj b-b



BETON :B-20
STAL : A-III (34GS) /#/
A-O (St0S) /φ/

Rozwiązania zawarte w niniejszym opracowaniu podlegają ochronie prawa autorskiego i mogą być powielane oraz udostępniane osobom trzecim jedynie przez Zamawiającego w zakresie określonym w umowie o przeniesienie praw autorskich lub na podstawie pisemnego zezwolenia w/w Biura z zastrzeżeniem wszelkich skutków prawnych

 BPBK s.a. Biuro Projektów Budownictwa Komunalnego spółka akcyjna w Gdańsku 80-237 Gdańsk, ul. Jana Uphagena 27 tel. 058 341-40-11; fax 058 341-89-46		BUDOWA SZCZECIŃSKIEGO SZYBKIEGO TRAMWAJU ETAP Ic - BUDOWA SST NA ODCINKU OD BASENU GÓRNICZEGO DO PĘTLI PRZY ULICY TURKUSOWEJ WIATA WOLNOSTOJĄCA - FUNDAMENTY - STOPA F1 i F2	
		Stadium opracowania:	PROJEKT WYKONAWCZY
Data: 03.2011		Skala: 1:25	K20 Rys nr
Nr zlec: 9390		Nr arch:	
Projektant:	mgr inż. J. DOBKOWSKI	specj. konstrukcyjna	
Opracowanie:	-	upr. nr BK.II F. 7342/1314/98	
	-	specj.	
	-	upr. nr	
	-	specj.	
Sprawdzający:	-	upr. nr	
	-	specj.	
	-	upr. nr	
	-	specj.	